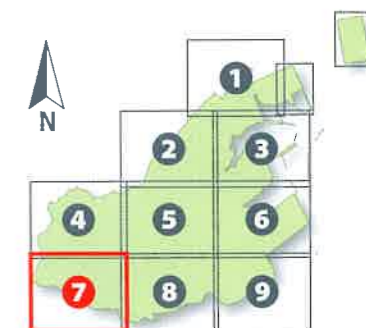


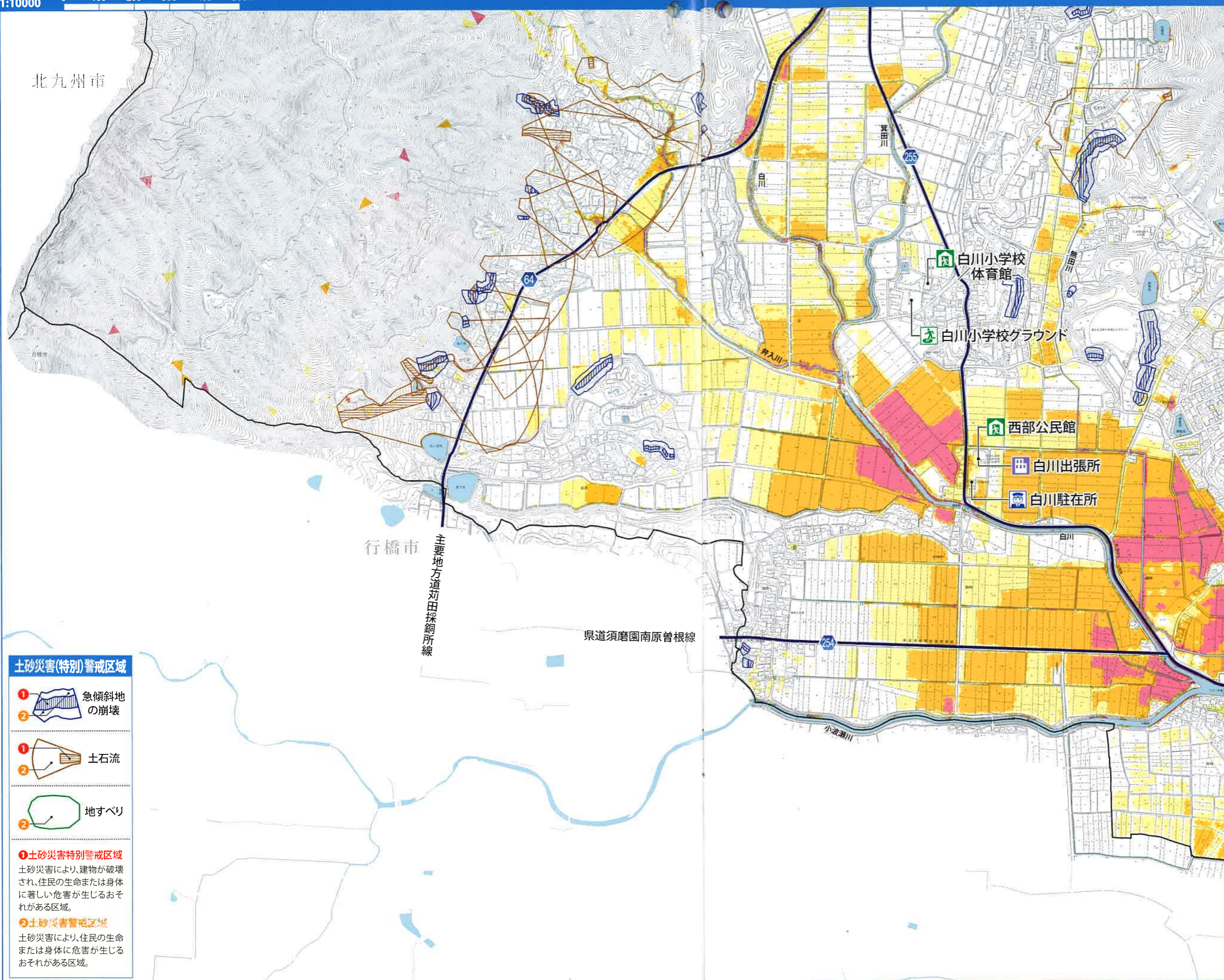
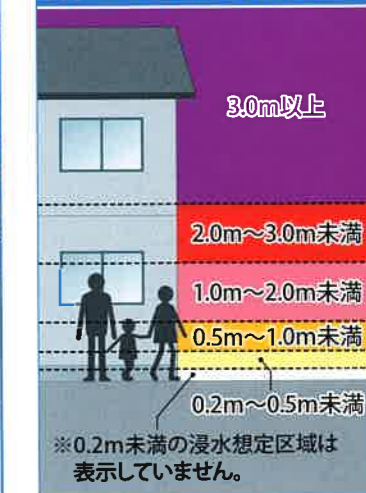
内水・土砂災害 ⑦



施設等凡例

- 指定避難所兼指定緊急避難場所
- 指定緊急避難場所
- 福祉避難所
- 町役場等
- 警察
- 消防
- 病院
- 雨量観測所
- 水位観測所
- ポンプ場
- アンダーパス
- 国道
- 県道
- 高速道路
- JR
- 町域界
- 区画整理

内水はん濫による浸水深の目安



土砂災害(特別)警戒区域

- ① 急傾斜地の崩壊
- ② 土石流
- ② 地すべり

①土砂災害特別警戒区域
土砂災害により、建物が破壊され、住民の生命または身体に著しい危害が生じるおそれがある区域。

②土砂災害警戒区域
土砂災害により、住民の生命または身体に危害が生じるおそれがある区域。